



# リライアブル®

## フロアブル

# ばれいしょ疫病に、 頼れるプロテクター！



たまねぎの  
べと病にも!

ばれいしょ疫病用殺菌剤  
**リライアブル®** フロアブル

- 優れた浸達性・浸透移行性
- 長い残効性と優れた耐雨性
- 塊茎腐敗にも効果を発揮



ばれいしょ 疫病



たまねぎ べと病



## 適用病害および使用方法

2020年7月現在の登録内容

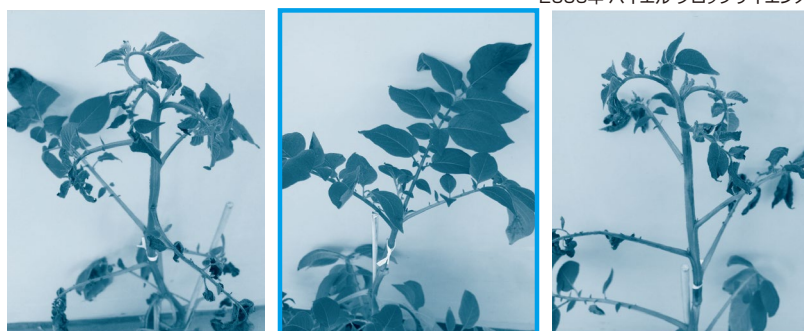
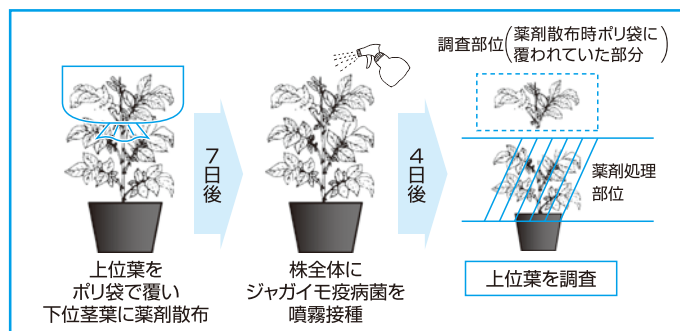
作物名	適用病害名	希釈倍数 (倍)	10アール当り 使用液量(ℓ)	使用時期*	使用回数*			使用方法
					本剤	フルオピコリド	プロパモカルブ塩酸塩	
ばれいしょ	疫病	200~250	25	7日	3回	3回	3回	散布
		800~1,000	100~300					
		16	1.6~4					無人航空機 による散布
		20~25	3~5					
		40~50	5~10					
		100	10~20					
たまねぎ	べと病	500	100~300	14日	2回	2回	散布	

\*印は収穫物への残留回避のため、その日まで使用できる収穫前の日数と本剤およびそれぞれの有効成分を含む農薬の総使用回数の制限を示します。

## 浸透移行性

植物の茎部に付着し、茎体内に浸透した有効成分は導管を通じて上部へ移行、リライアブル<sup>®</sup>の散布されていない上位茎葉部においても防除効果を発揮します。

2006年 バイエル クロップサイエンス



無処理

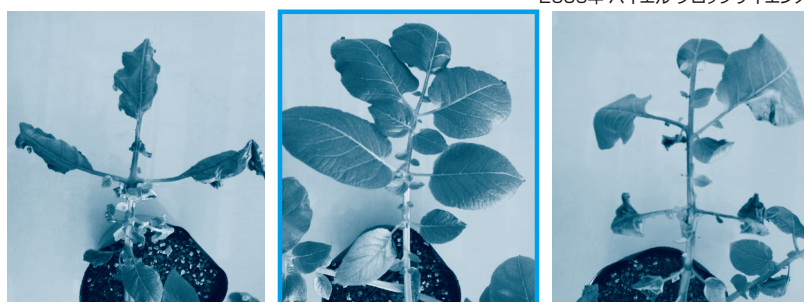
リライアブル<sup>®</sup>フロアブル 1,000倍

対照A剤 1,000倍

## 浸達性

葉表に処理された有効成分は葉内に浸透し、葉裏まで浸達して、葉の裏側から侵入する疫病菌に対して効果を発揮します。また葉の裏側から表への浸達性も確認されています。

2006年 バイエル クロップサイエンス



無処理

リライアブル<sup>®</sup>フロアブル 1,000倍

対照A剤 1,000倍

## 注意事項



- 使用量に合わせ薬液を調整し、使いきって下さい。
- 散布液調整時には、ビンをよく振って内部の成分をよく攪拌してから薬量を計って下さい。
- 調製した薬液は、調製した当日に使いきって下さい。
- 本剤を無人航空機による散布に使用する場合は次の注意事項を守って下さい。
  - 散布は散布機種種の散布基準に従って実施して下さい。
  - 散布に当っては散布機種種に適合した散布装置を使用して下さい。
  - 散布中、薬液の漏れのないように機体の散布配管その他散布装置の十分な点検を行って下さい。
- 使用液量は、対象作物の生育段階、栽培形態および散布方法に合わせて調節して下さい。
- ばれいしょに対して希釈倍数200~250倍で散布する場合は、少量散布に適合したノズルを装着した乗用型の速度連動式地上液剤散布装置を使用して下さい。
- 蚕に対して影響があるので、周辺の桑葉にはかからないようにして下さい。

- 誤飲などのないように注意して下さい。本剤使用中に身体に異常を感じた場合には直ちに医師の手当を受けて下さい。
- 本剤は眼に対して刺激性があるので眼に入らないよう注意して下さい。眼に入った場合には直ちに水洗し、眼科医の手当を受けて下さい。使用後は洗眼して下さい。
- 本剤は皮膚に対して弱い刺激性があるので皮膚に付着しないよう注意して下さい。付着した場合には直ちに石けんでよく洗い落として下さい。
- 散布の際は農業用マスク、不浸透性手袋、長スボン・長袖の作業衣などを着用して下さい。作業後は手足、顔などを石けんでよく洗い、うがいをして下さい。
- かぶれやすい体質の人は取扱いに十分注意して下さい。
- 直射日光を避け、食品と区別して、なるべく低温で乾燥した場所に密栓して保管して下さい。

● 使用前にはラベルをよく読んで下さい。 ● ラベルの記載以外には使用しないで下さい。 ● 本剤は小児の手の届く所には置かないで下さい。

バイエル クロップサイエンス株式会社

東京都千代田区丸の内1-6-5 〒100-8262 <https://cropscience.bayer.jp/>

お客様相談室 ☎0120-575-078 9:00~12:00、13:00~17:00 土・日・祝日を除く

F-2093 20.07.IS